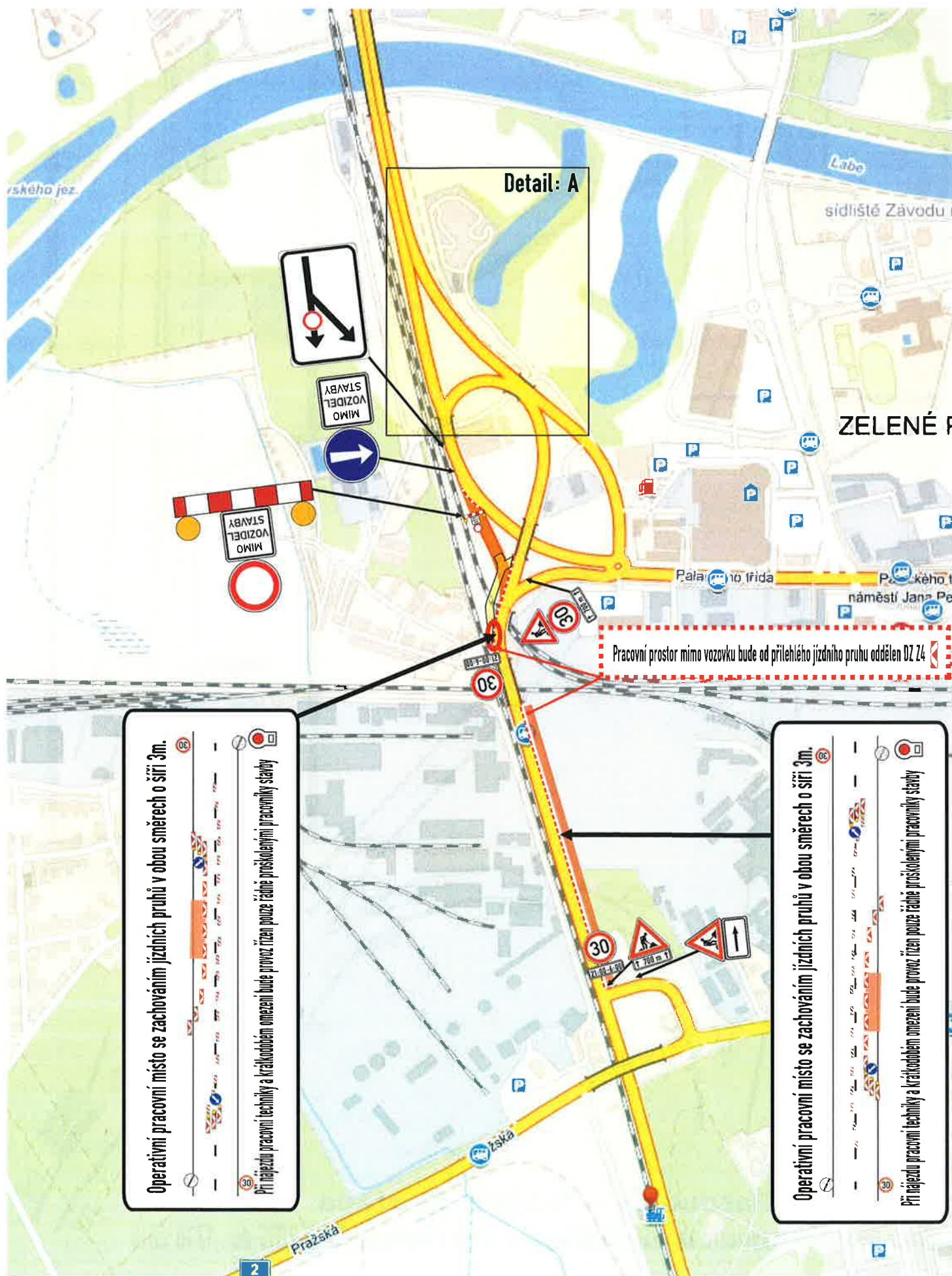


# I/37 Pardubice – Trojice II. etapa

Práce na stavbě provizoria za uzavírky příjezdové větve v termínu od 2.5.2015 do 17.10.2015



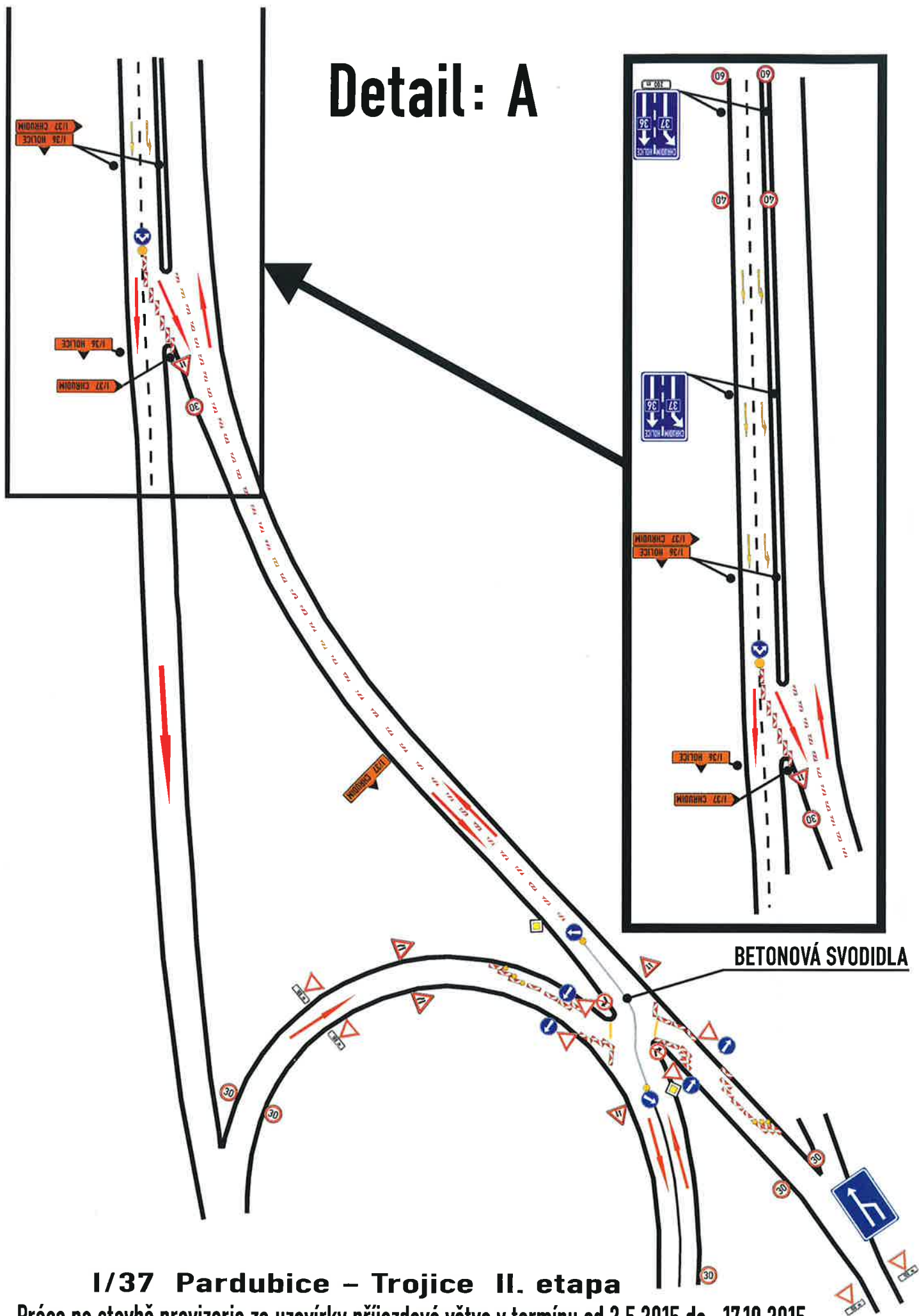
Operativní pracovní místo se zachováním jízdních pruhů v obou směrech o šíři 3m.

Při naplňování pracovních míst a krátkodobém omezení bude provoz řízen pouze řádně proskolovými pracovními stavby

Operativní pracovní místo se zachováním jízdních pruhů v obou směrech o šíři 3m.

Při naplňování pracovních míst a krátkodobém omezení bude provoz řízen pouze řádně proskolovými pracovními stavby

# Detail: A



BETONOVÁ SVODIDLA

I/37 Pardubice - Trojice II. etapa

Práce na stavbě provizoria za uzavírky příjezdové větve v termínu od 2.5.2015 do 17.10.2015